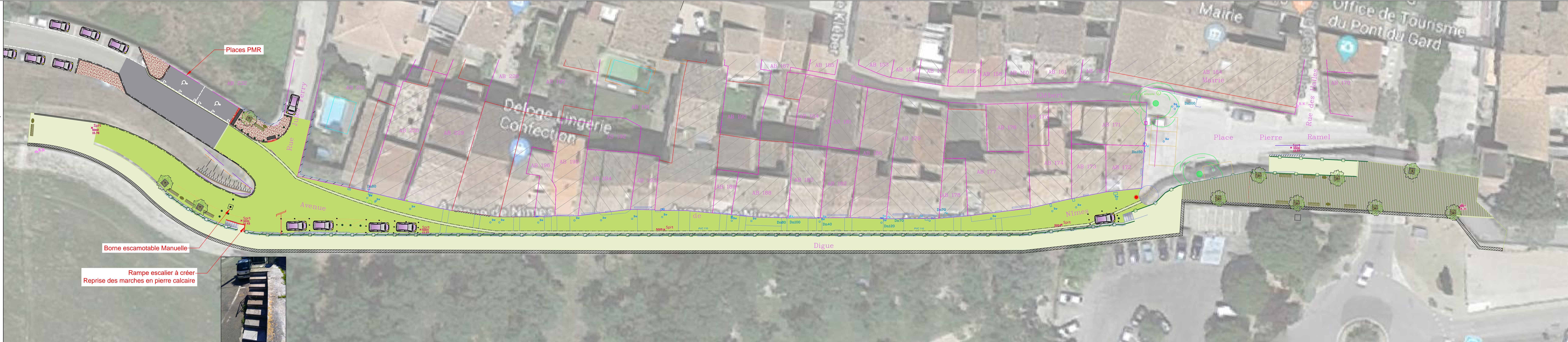


COMMUNE D'ARAMON

Amévia Ingénierie
10 rue de la Bergerie
30 100 Ales
Tél: 04.66.30.50.28
Fax: 04.66.30.61.97

TRAVAUX DE REFECTION DE VOIRIE
Quartier des AIRES - Avenue de NÎMES - Quai CARNOT



VUE EN PLAN DES AMENAGEMENTS
Avenue de NÎMES et Quai CARNOT

Phase : PRO	Initial	Date	Etat
D	27-01-18		Première émission
A			
B			
C			
D			
E			

Auteur : L.P.
Echelle : 1/500
Affaire : 18-011-A

Les présents documents ne constituent pas des documents contractuels et ne protègent pas le titulaire des obligations légales ou contractuelles qui en découlent.
Ils ont pour objet de définir les modalités de réalisation des travaux.
Les présents documents ne constituent pas des plans d'exécution. Ils ne sont pas destinés à être utilisés tels quels pour la réalisation des travaux.
Le titulaire des présentes est tenu de respecter les prescriptions techniques et constructives indiquées dans les documents de référence.
Responsabilité réservée aux intervenants agréés de travaux.

- LEGENDE**
- Revêtement en béton désactivé foncé 12 cm
 - Revêtement en béton désactivé clair 20 cm
 - Revêtement en béton sablé clair 12 cm
 - Revêtement en béton imprimé 12 cm
 - Bordure T2 pierre reconstituée
 - Cariveau CC1 pierre reconstituée
 - Potelet ARC EN CIEL de chez Acropose
 - Clou de chaussée inox ou bronze en fonction du revêtement de surface
 - Jardinière ARC EN CIEL de chez Acropose
 - Banc RAYON DE SOLEIL de chez Acropose
 - Corbeille ARC EN CIEL de chez Acropose

