

Livret-jeux

spécial 9-10 ans



LE BATEAU FANTÔME

Aramon

Découverte & patrimoine

Retrouve toute notre collection de jeux pour découvrir le patrimoine des villages de la Destination tout en t'amusant !



DESTINATION PAYS D'UZÈS PONT DU GARD
 Chapelle des Capucins | 16 place Albert 1er | 30700 UZES
 Tél. : +33 (0)4 66 22 68 88
 info@uzes-pontdugard.com | www.uzes-pontdugard.com

Avec le soutien gourmand du **HARIBO** et sa Boutique

DESTINATION PAYS D'UZÈS PONT DU GARD
 VIVEZ L'ESSENTIEL !

Illustrations : @Julien Gallot
 Graphisme : @macrosonges
 ne pas jeter sur la voie publique

Il y a fort longtemps ...

Il y a fort longtemps, un pirate surnommé **Capitaine Barbeaivent** longeait le Rhône avec son bateau à la recherche d'un trésor, un coffre plein de pièces d'or et de pierres précieuses. Un jour, il fut attiré par les joies de la terre ferme et s'amarra à Aramon. Il en oubliâ même son chemin...

Rejoins Lulu, Ted et Hector et découvre où est amarré le bateau !



3 La Clastre



Hé ! Vous avez vu tous ces trous sur la façade ?

À ton avis, comment c'est arrivé ?



- A - C'est le castor qui avait décidément trop faim.
- B - C'est la marque de fabrique du maçon.
- C - Ce sont des traces de boulets de canon.

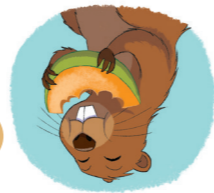
Réponse : C. La ville d'Aramon a connu des attaques pendant les guerres de religion et ce mur en garde la trace.

1 Maison Henri Pitot

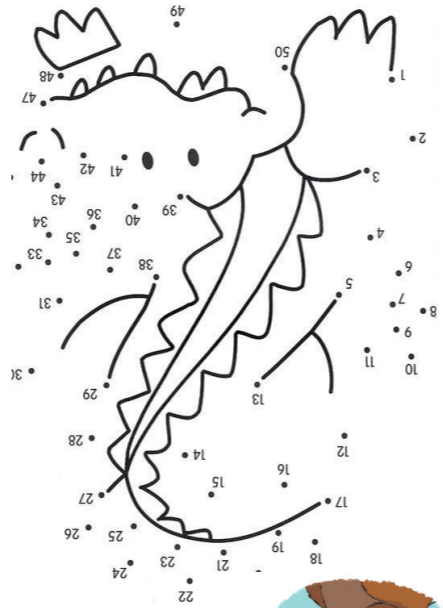


Henry Pitot est connu pour avoir dirigé la construction du pont routier qui double le Pont du Gard

De la tourelle de sa maison, il observait les étoiles



Cherche-le autour de toi, où se cache-t-il ?



Réponse : Sur l'Hôtel de Forton construit au 17^e siècle.

4 Place Choisy



Incredible cette place et tous ces décors sur les monuments



On y voit de nombreux hôtels particuliers, mais aussi la tour du Bréchet qui faisait partie du système de défense de la ville, tu te rends compte ... ?

Trouve l'hôtel Choisy. Arrivas-tu à décrypter les initiales de la frise au-dessus de la porte ?



Réponse : Au centre, les lettres JS (Jean Sauvan) et aux extrémités AS (Antoine Sauvan) Tout à gauche, le A pour Antoine et tout à droite, le S pour Sauvan. Il s'agit des initiales d'un ancien riche marchand et celles de son fils.

2 Eglise Sainte-Panrace



C'est une église de style roman provençal. On dirait que sa construction s'est faite en plusieurs étapes.



Trouve la bonne silhouette de l'église !



Réponse : B

5 Le quel Carnot

Je crois que l'on se rapproche de notre but, regarde ! Jusqu'aux années 60, un bras du fleuve Rhône passait ici, au pied d'Aramon. Le quel Carnot permettait un accès aux bateaux et une activité fluviale.

J'ai une énigme pour vous, elle vous aidera à trouver le lieu d'amarrage des bateaux :

Immobilier, il monte et il descend sans pour autant être essoufflé.
 Qu'est-ce que c'est ?



Réponse : Escalier. C'est en bas de l'escalier que se trouvent les anneaux en acier qui permettaient aux navires de s'amarrer en fonction du niveau des eaux.

Barbeaivent va pouvoir reprendre son chemin et découvrir où se cache le trésor du Rhône ! Viens récupérer ton cadeau à l'office de tourisme !

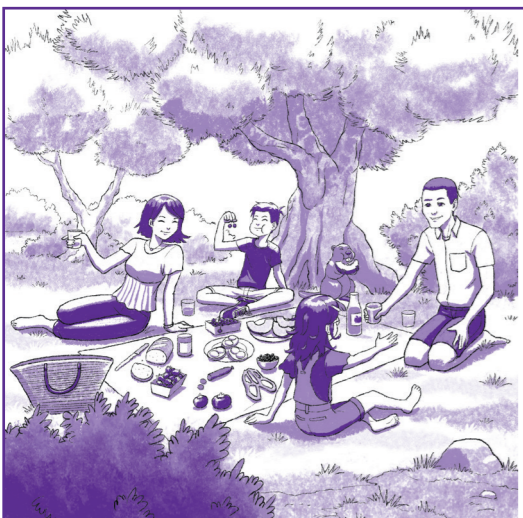




PATRIMOINE

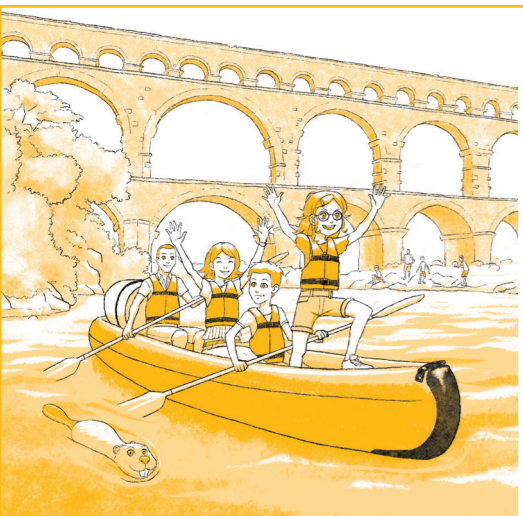
Au 10e siècle, Aramon devient une des portes de la région, du fait de la présence de son port et de la proximité d'Avignon où résidait le Pape, et de Beaucaire, dont la célèbre foire attirait les marchands. Si bien qu'un péage obligeait les bateliers à payer une taxe sur le transport de marchandises et notamment du sel.

Celle-ci était partagée entre le Roi et les seigneurs d'Aramon.



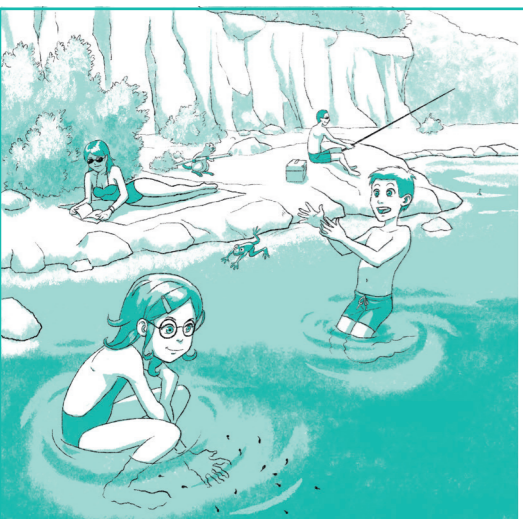
TERROIR

L'activité portuaire d'Aramon existe depuis l'époque romaine, elle atteint son apogée au 17e siècle. Huile, vins, sel, céréales partaient d'Aramon vers la France entière. Si le sel fit la fortune d'Aramon, la culture de l'olivier était très importante aussi.



LOISIRS

Aramon dispose d'une halte fluviale où les bateaux de plaisance peuvent ancrer et profiter des sites touristiques environnants. À proximité également, tu peux pique-niquer avec ta famille et pêcher dans le parc de la Lône ou encore faire une balade à vélo sur la voie cyclable appelée la Via Rhôna.



NATURE

Le sentier des capitelles dévoile un patrimoine autrefois consacré à la culture de l'olivier. Cette balade est ponctuée par de belles vues sur le Rhône, la rivière appelée Durance, et au loin, les toits d'Avignon.

Accès depuis le chemin de Sainte-Suzanne, durée : 6 km.



Infos pratiques :

Temps estimé : 30 minutes

Distance : 750 m



Viens faire la rencontre de tes nouveaux amis !

